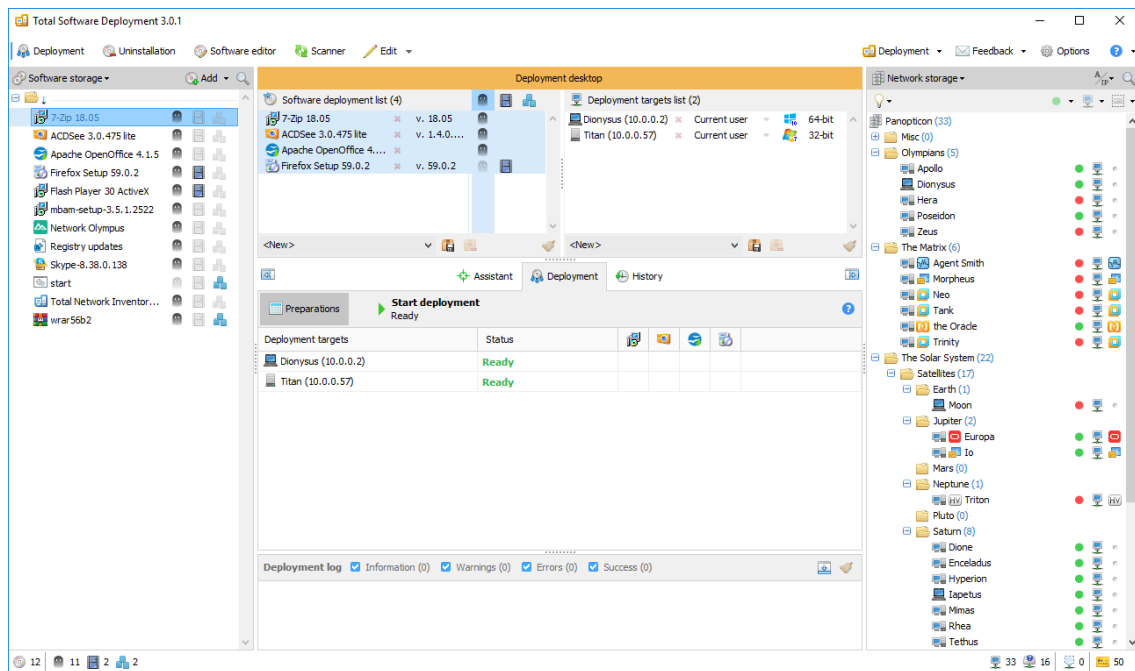


# Total Software Deployment 3

Brochure



**Total Software Deployment:** déploiement de logiciels géré pour votre réseau d'entreprise.

## Déploiement de logiciels à distance

Total Software Deployment simplifie considérablement le déploiement de logiciels sur autant d'ordinateurs que souhaité. La gestion de l'inventaire des logiciels, l'analyse de réseau automatique et le déploiement simultané de plusieurs types de packages d'installation font de TSD le grand gagnant parmi les outils de déploiement à distance.



## Déploiement d'applications MSI et EXE flexible

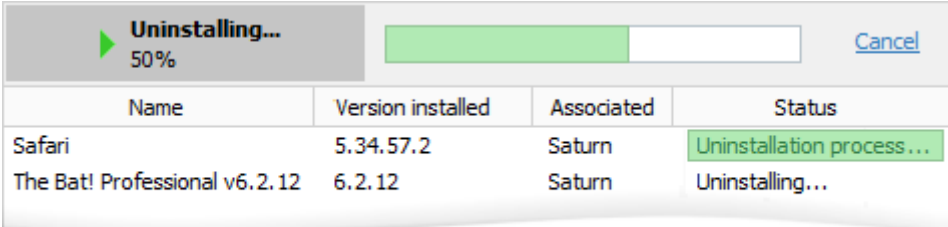
Vous souhaitez un système plus flexible que les outils de déploiement Microsoft® ? Être limité au déploiement géré de packages MSI est frustrant. Total Software Deployment prend en charge tous les types de programmes d'installation, notamment MSI et tous les programmes d'installation tiers populaires, ce qui permet de déployer pratiquement n'importe quel logiciel de manière intégralement automatisée et silencieuse.

A screenshot of the deployment progress window in Total Software Deployment. The window has three tabs: 'Assistant', 'Deployment', and 'History'. The 'Deployment' tab is active, showing a progress bar at 81% and a 'Cancel' button. Below the progress bar is a table with the following data:

| Deployment targets                | Status                | MSI | EXE | Other |
|-----------------------------------|-----------------------|-----|-----|-------|
| S2012S (10.0.0.174)               | There are errors      | ✓   | ✓   | ✗     |
| WIN_7_64 (192.168.223.142)        | Deploying software... | ✓   | ✓   | ✓     |
| WIN10-64 (192.168.223.134)        | Deploying software... | ✓   | ⬇   |       |
| WIN-2016PREVIEW (192.168.223.133) | Deploying software... | ✓   | ⬇   |       |

## Désinstallation du logiciel à distance

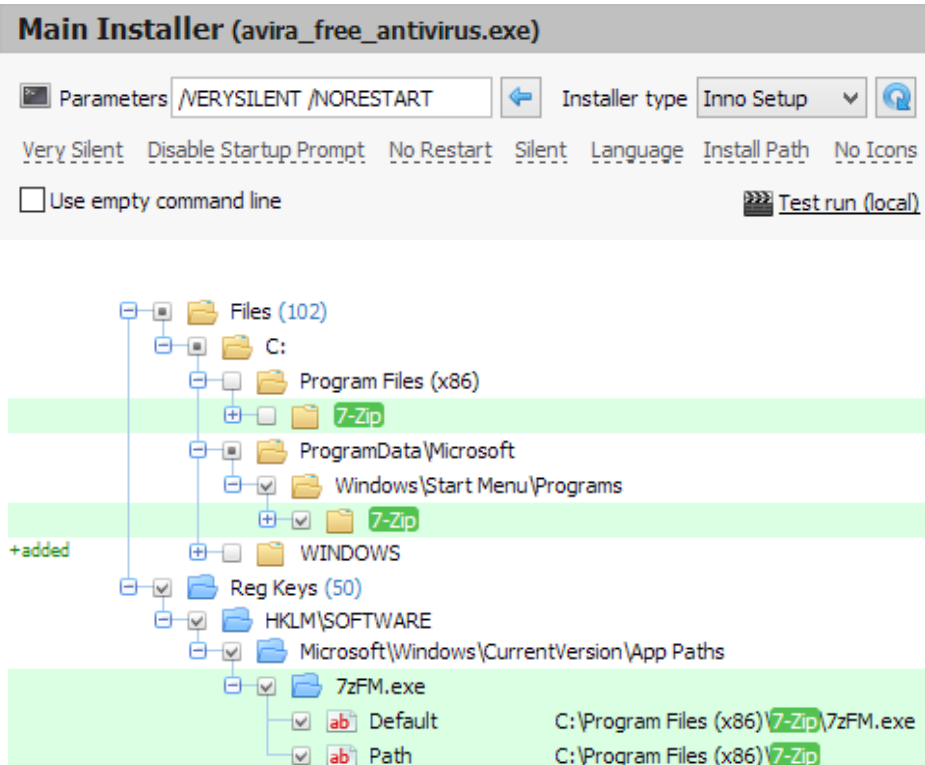
Vous pouvez également désinstaller le logiciel à partir d'un ou de plusieurs ordinateurs. L'outil de désinstallation à distance prend en charge les packages déployés avec Total Software Deployment ou installés de n'importe quelle autre manière, ce qui permet aux administrateurs réseau de contrôler les logiciels nécessaires sur le réseau et ceux qui doivent être désinstallés.



| Name                          | Version installed | Associated | Status                    |
|-------------------------------|-------------------|------------|---------------------------|
| Safari                        | 5.34.57.2         | Saturn     | Uninstallation process... |
| The Bat! Professional v6.2.12 | 6.2.12            | Saturn     | Uninstalling...           |

## Trois types de méthodes de déploiement

Tous les packages d'installation ne sont pas les mêmes. Certains comportent des options préconfigurées pour une configuration silencieuse, tandis que d'autres ne disposent d'aucun support pour le déploiement automatisé. TSD permet de choisir entre pas moins de trois méthodes pour créer un package de déploiement automatisé pour votre réseau. Vous pouvez ainsi déployer à distance des logiciels qui n'étaient pas prévus pour cela.



**Main Installer (avira\_free\_antivirus.exe)**

Parameters:  Installer type:

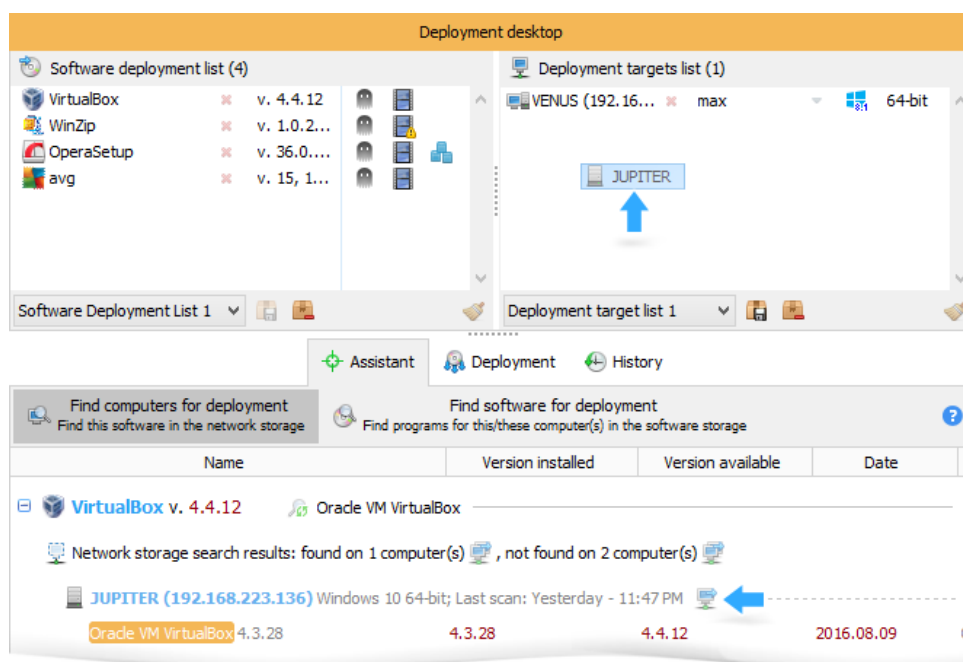
Use empty command line

Very Silent Disable Startup Prompt No Restart Silent Language Install Path No Icons

- Files (102)
  - C:
    - Program Files (x86)
      - 7-Zip
      - ProgramData\Microsoft\Windows\Start Menu\Programs
        - 7-Zip
- +added
  - WINDOWS
    - Reg Keys (50)
      - HKLM\SOFTWARE\Microsoft\Windows\CurrentVersion\App Paths
        - 7zFM.exe
          - Default C:\Program Files (x86)\7-Zip\7zFM.exe
          - Path C:\Program Files (x86)\7-Zip

## Et bien plus encore...

Utilisez l'assistant de mise à jour des logiciels pour identifier rapidement les ordinateurs dont les logiciels sont obsolètes, gérer l'historique des déploiements et bien d'autres choses encore !



## Prix et conditions

Prix de licence pour Total Software Deployment à partir de 82.00 EUR. Tous les utilisateurs ont droit à un soutien gratuit et mises à jour, ainsi que des améliorations de licence avantageux.

En savoir plus sur cette page :

<http://www.softinventive.fr/store/total-software-deployment/>

## Société

C'est en 2006 que Softinventive Lab fut fondée, par un groupe de jeunes passionnés qui cherchaient des méthodes pour mettre en application leurs compétences et leurs connaissances, tout en essayant de trouver leur place au soleil et de s'exprimer. Le temps passant, ces simples souhaits se sont transformés en passion.

### Adresse :

651 Holiday Drive, Foster Plaza 5, Suite 300, Pittsburgh, PA 15220, United States.

### Téléphones :

États-Unis : +1 206 262 7566

Grande-Bretagne : +44 20 7193 4266